



Heart of Co.

Social Messaging für die Unternehmenskommunikation 2.0

Kuhn, Kammann & Kuhn AG

Köln, Juli 2009



Heart of Co.

- Summary
- Heart of Co.
- Business Cases
- Business Cases Spezial:
Helpdesk, Vertrieb, CRM
- Das System
- Next Steps
- Kontakt
- Fallback: Talking Points



Heart of Co.

Summary



Heart of Co.

Was Sie erwartet

- Wenn Sie offen sind für Social Media, erwartet Sie hier eine neue Infrastruktur.
- Wenn Sie nach belastbaren Business Cases dafür suchen, erwarten Sie hier einige Beispiele für
 - Change Communication,
 - Knowledge Management,
 - Event- und Marketing-Communication,
 - die Kommunikation von Helpdesks,
 - des Vertriebs, sowie im
 - CRM.
- Wenn Sie Spaß daran haben, sich mit neuen Tools und Applikationen auseinander zu setzen, erwartet Sie hier eine ganze Liste spannender Features.
- Und wenn Sie Twitter kennen, erwartet Sie etwas Besseres.



Heart of Co.

Heart of Co.



Heart of Co.

Social Messaging: Role Model Twitter

- Heart of Co. ist die Weiterentwicklung des „Social Messagings“ für Unternehmen. Es basiert auf der Grundidee des online-basierten „Text-based Messagings“ (auch: „Micro-Blogging“), wie es z.B. für Twitter typisch ist:

Alle angeschlossenen Teilnehmer können alle anderen Teilnehmer mit Hilfe von Textnachrichten völlig barriere- und hierarchiefrei erreichen. Eine Nachricht kann sich dabei an alle Teilnehmer zugleich richten oder auch an Einzelpersonen. Alle Nachrichten sind über eine sogenannte „public timeline“ einsehbar und jederzeit recherchierbar. Nachrichten können über den Computer und das Mobiltelefon verschickt und gelesen werden.

- Das Basis-Interface reduziert sich dabei auf ein Eingabefeld mit Absendefunktion - denn alle weitere Funktionen, wie z.B. das Setzen von Themen, das Adressieren einzelner User etc. - werden über Steuerzeichen wie # oder @ im Textfeld selber gesteuert.
- Diese grundlegende Einfachheit des Text-Based Messagings teilen wir mit Twitter - wenn Twitter auch weit davon entfernt ist, für die Unternehmenskommunikation geschaffen worden zu sein oder genutzt werden zu können, wie die Selbstdarstellung zeigt.



Heart of Co.

Twitter in Plain English

close

Special thanks to our friends at [Common Craft](#)



Twitter Promotion Video

(<http://www.youtube.com/watch?v=ddO9idmax0o>)





Heart of Co.


What are you doing? 140


Latest: Blogging 'Na endlich: Volkswagen hat's begriffen (Polo-Spot)' <http://bit.ly/KUaVr> about 4 hours ago update


Home

 **denQuer** James Brown lebt! -> <http://twitpic.com/9kuhm>
5 minutes ago from TweetDeck

 **Pagettraffic** Google Shrunk Its Search Results Page- Gets A Smaller Logo <http://tinyurl.com/lhghm4>
26 minutes ago from twitterfeed

 **jensbest** Bahnfahren 2.0 ZUHÖREN (und ins Blog schreiben) RT @sachark Das Blog vom Bahnfahren ist online. Please RT! <http://bit.ly/SK2m9>
28 minutes ago from web

 **denQuer** Sehr cooles Twitter-Tool: <http://twittruth.com> - Die Wahrheit über @denQuer -> <http://bit.ly/rLIDk> #statistik #tool
39 minutes ago from TweetDeck

 **uknaus** und @gerald_s schlagen Abwrackprämie für Corporate IE6 vor. Leatherman statt Schraubenzieher!
44 minutes ago from web

Twitter Eingabefeld und Timeline



Heart of Co.

Heart of Co. - viel mehr als Twitter!

- Im Gegensatz zu Twitter ist Heart of Co. kein öffentliches soziales Netzwerk - sondern eine **Software, die für den Einsatz in und von Unternehmen** entwickelt wurde und alle Mitarbeiter und / oder Kunden in einem geschlossenen, zentral gesteuerten System miteinander vernetzt.
- Deshalb besitzt es viele Features und Funktionen, die Twitter nicht hat oder braucht und die es für den Einsatz in der Unternehmenskommunikation und im Marketing qualifizieren.
- Heart of Co. nimmt mit diesen Features viele **Probleme** in Angriff, die die typische **Unternehmenskommunikation 1.0** und ihre bisherige Infrastruktur nicht lösen können.



Heart of Co.

Probleme der Unternehmenskommunikation 1.0

- **Leadership**

In vielen Unternehmen liegt ein nicht unerheblicher und teurer **Timelag zwischen der Strategie** des Top Managements **und der Execution** durch die Organisation - weil die **Kaskade gerade etwas anderes zu tun hat** und die internen Entscheidungs- und **Nachrichtensysteme zersplittert**, uneinheitlich und nicht zentral geführt sind, so dass ein direkter **Dialog** mit allen Einheiten unmöglich ist.

- **Collaboration**

Immer noch arbeiten viele Business Units und Funktionen in ihren **Silos** nebeneinander statt miteinander, manchmal sogar **gegeneinander**, und **wissen nicht um das Know-How** anderer Abteilungen - mit dem Ergebnis, dass das Rad des öfteren neu erfunden wird.

- **Measurement**

Die Headquarter besitzen im Allgemeinen **kein oder nur verzögertes quantitatives oder qualitatives Wissen über den Mindset** ihrer Mitarbeiter und Stakeholder und sind zudem schlecht vernetzt. Gesendet wird deshalb häufig das Falsche - weil zuvor nichts empfangen wurde. Im **Marketing** gilt das gleiche auf der Ebene der Kundenbeziehungen.



Heart of Co.

Auf dem Weg Unternehmenskommunikation 2.0

- **Heart of Co. intensiviert Leadership:**
Es erlaubt dem Management einen **direkten und barrierefreien Dialog mit der Organisation und den Stakeholdern**, ohne Kaskade und ohne Verzögerung.
- **Heart of Co. verbessert die Collaboration:**
Es befähigt alle wichtigen Instanzen eines Unternehmens dazu, Abstimmungsprozesse und Recherchen **abteilungsübergreifend zu organisieren und zu koordinieren**.
- **Heart of Co. fördert Feedback und Measurement:**
Es informiert die Verantwortlichen in der Zentrale über alle wichtigen internen und externen Vorgänge auf einen Blick, weil es **ohne Barrieren und in Echtzeit** funktioniert und Zugriff auf das **Wissen und die Meinung aller Teilnehmer** ermöglicht!



Heart of Co.

Leadership-Features

- **Strategic Messaging:** Mit diesen besonders prominenten Botschaften kann das Management alle Mitarbeiter und Stakeholder „auf einen Streich“ erreichen und in einen direkten Dialog einsteigen. Zudem müssen diese Botschaften gelesen und bestätigt werden, bevor sie vom Bildschirm verschwinden oder das System weiter benutzt werden kann.
- Chef- bzw. Krisenschalter („**Stay-tuned**“-Funktion): Alle Aktivitäten des Systems werden ausgesetzt bis eine besonders wichtige Message an die Organisation oder Gruppen verschickt und gelesen wurde.
- **Urged topics und followings:** Spontan ist gut, aber manche strategischen Issues (oder auch den CEO) müssen immer auf der Agenda stehen, um die interne Diskussion wach zu halten. Diese Botschaften muss jeder lesen
- **Ambassador:** Steigern Sie die Awareness und Glaubwürdigkeit Ihrer Botschaften, indem Sie interne oder externe Multiplikatoren mit besonderen Moderatorenrechten ausstatten - auch jenseits der normalen Hierarchie.
- **Rich-Media-Content:** Hinzufügen von Bildern, Videos und Files, um Botschaften besser zu transportieren und das Verständnis dafür zu steigern.



Heart of Co.

Collaboration-Features

- **Group-Building:** Es können sich auf einen Klick geschlossene Usergruppen bilden und erreichen - durch Hinzufügen von einzelnen Usern oder einen Filter nach Kriterien (Region, Hierarchie etc.).
- **Kommentar:** Im Gegensatz zu Twitter kommt hier zusammen, was zusammengehört. Messages, die sich aufeinander beziehen, werden als Kommentare angezeigt.
- **FAQ Builder:** Fragen und Antworten von Usern werden automatisch zu themengebundenen Frage- und Antwort-Listen für Teams aggregiert - und dazu noch auf Ihr Intranet geliefert.
- **Expert Search:** Know-How gefällig? Mit der Personen-Themen-Suche finden Sie die richtigen Experten, die Dinge auch umsetzen oder zumindest bewerten können.
- **Ping:** Gruppenmitglieder können per Mausklick feststellen, wie viele und welche User gerade erreicht werden können (und per Geo-Taging sogar, wo sie sich gerade aufhalten, V. 2.0).



Heart of Co.

Measurement-Features

- **Dashboards:** Heart of Co. hat eine Überblicksseite, die Ihnen grafische Auswertungen des Messings auf einen Blick liefern, z.B.
 - Aktivitätslevel,
 - die meistdiskutierten Themen,
 - die aktivsten User,
 - die aktivsten User und ihre Themen,
 - miteinander verbundene Themen
 - Trends
 - ...
- All dies auch segmentiert nach Gruppen, Personen, Regionen und Zeiträumen.
- **State-of-Mind:** Kurzumfragen bringen Ihnen in Minutenschnelle direktes Feedback von allen Teilnehmern.
 - **Recommend / Support:** Bewertungsfunktionen helfen, die Glaubwürdigkeit von Nachrichten abschätzen zu können - und machen Ihr Wissen damit verlässlich.



HOME BENEFITS REGISTER

Hello!

Welcome to the Heart of Co. Fast and simple Organic Messaging!

Heart of Co. is an internal social messaging network that enables all users to send and receive messages with up to 500 characters. You can use the tool to send messages to colleagues, receive messages from your colleagues or the CEO, keep up with messages with certain topics, build expert networks, FAQ areas and much more - all this with any device that has a keyboard. For further documentation please see our Help Pages.

Not a member?
Start here

Ut wisi enim ad minim veniam, quis nostrud exerci tation ullamcorper suscipit lobortis nisl ut aliquip..

- 1 Start here
- 2 Blindtext
- 3 Share & Enjoy

SIGN UP

Already a member?
Sign in.

Username / E-Mail

Password

Remember me

LOGIN

Forgot Password? ▶

MEMBERS: 2074

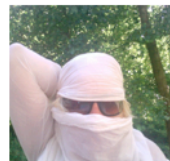
Member since: 07/2009

Carsten Rossi



Member since: 07/2009

Claudia Mislin



Member since: 07/2009

Marcus Mislin



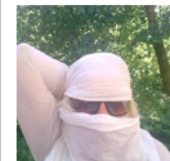
Member since: 07/2009

Carsten Rossi



Member since: 07/2009

Claudia Mislin



Member since: 07/2009

Marcus Mislin





Welcome
Max Mustermann **LOG OUT**



HOT TOPICS

Filter View

- 9 | media-markt
- 6 | media-saturn
- 5 | saturn
- 5 | elektrofachmarkt
- 3 | ingolstadt
- 3 | kunden
- 2 | jubiläums-prämie
- 2 | gamescom
- 2 | tüv-siegel
- 2 | "jubiläum-des-jahres"

MOST DISCUSSED TOPICS

Filter Filter

"jubiläum-des-jahres" elektrofachmarkt elektrofachmarktkette gamescom ibm ingolstadt jubiläums-prämie kunden **magellan-award** media-markt media-saturn mercury-award musik-download neueröff-

TOP FAVORITES

Filter Filter

"jubiläum-des-jahres" elektrofachmarkt elektrofachmarktkette gamescom ibm ingolstadt jubiläums-prämie kunden **magellan-award** media-markt media-saturn mercury-award musik-download neueröff-

The Heart of Co. dashboard, available only to Communicators and Ambassadors, will enable you to monitor the status of the internal communications by evaluating the Heart of Co. messaging system in real-time, e.g. by reviewing.

SEARCH

LATEST USERS

Filter Filter Filter

Heart of Co. Dashboard
(Interface in Entwicklung)

Business Cases



Heart of Co.

Business Cases für Unternehmenskommunikation und Marketing.

- **Change- und Crisis-Communication:** In unruhigen Zeiten ist schnelle, hierarchie- und barrierefreie Kommunikation von höchstem Wert. Heart of Co. wird hier zum „Heart of Company“ - denn welches Unternehmen erlebt schon noch wirklich ruhige Phasen?
- **Knowledge-Management und Group Communication:** Wissen lässt sich nur teilweise kodifizieren - vieles ist einfach Erfahrung. Durch die schnelle Erreichbarkeit aller oder einzelner Teilnehmer sind Fragen schnell beantwortet. Heart of Co. wird hier zu „Heart of Collaboration“.
- **Marketing- und Event-Communication:** Langfristiges oder eventgetriebenes Community Building durch den direkten Kontakt mit den Kunden oder der Kunden untereinander wird einfach durch textbasiertes Messaging - und die Auswertungen über Loyalität und Erfolg sind gleich zur Hand. Heart of Co. wird hier zum „Heart of Communication“.



Heart of Co.

Change- und Crisis-Communication: Wie Heart of Co. Features helfen!

Wandel ist alltäglich - und zum ersten Mal sind Sie genau so schnell wie Ihr Kontext. Dabei helfen Ihnen vor allem die folgenden Features:

- **Group-Building:** Multiplikator- oder Enabler-Gruppen können schnell gebildet werden, sich kurzfristig und barriereelos über jedes Medium abstimmen, vernetzen oder nach Erfahrungen befragen.
- **Expert-Search und Ambassador:** Multiplikatoren und Enabler jenseits von Kaskade und Hierarchie sind schnell gefunden und „befördert“ und helfen Ihnen dann, die Akzeptanz von Veränderungen zu steigern.
- **Kurzumfragen:** In Gruppen oder bei allen Mitarbeitern minutenschnelle Umfragen durchzuführen ist nicht nur sehr partizipativ sondern auch hilfreich.
- **Dashboard:** Nie war es leichter, den Puls eines Unternehmens zu messen und zu wissen, was die Mitarbeiter wirklich bewegt - unentbehrlich für eine genau kalibrierte Change Communication.



Heart of Co.

Change- und Crisis-Communication: Wie Heart of Co. Features helfen!

- **Stay-tuned / Strategic Messages:** Im Krisenfall wie auch bei wichtigen Botschaften wird die Aufmerksamkeit des Unternehmens oder ausgewählter Gruppen fokussiert. Erteilen Sie dem Leiter des Krisenstabes oder Ihrem CEO das Wort.
- **SMS Gateway:** Auch unter einfachsten Bedingungen können Kollegen erreicht werden. Selbst ohne Rechnerzugang.
- **Statusmeldungen:** Kurzfristig zu wissen, wer erreichbar ist und wo, ist unabdingbar in jeder Krise, ob technischer oder strategischer Natur.
- Die einfache Wartung und Ausfallsicherheit des Systems tut ihr Übriges, um es perfekt für diesen Business Case aufzustellen. Nicht umsonst ist auch Twitter besonders beliebt in Krisenzeiten.



Heart of Co.

Knowledge-Management und Group Communication: Wie Heart of Co. Features helfen!

Schneller kommen Sie nicht an das Wissen in den Köpfen Ihrer Mitarbeiter, ob für Ihren Helpdesk, Ihre Kreativabteilung oder Ihre Biotechforschung. Hilfreich sind dabei:

- **Expert-Search:** Nie war es leichter, den richtigen Experten zur Frage zu finden - unter allen Mitarbeitern.
- **FAQ Building:** Das automatisierte Erstellen von FAQs aus dem laufenden Dialog heraus dokumentiert Wissen im Prozess und macht es für jeden nachvollziehbar - auch als XML Export im Intranet.
- **Kommentare und Support:** Twitter kann Botschaften nicht clustern - unsere Kommentarfunktion hilft, den roten Faden zu finden, zu halten und die beste Lösung zu ermitteln.



Heart of Co.

Knowledge-Management und Group Communication: Wie Heart of Co. Features helfen!

- **Recommend / Support:** Hilft, die beste Antwort leichter zu identifizieren - das Amazon-Prinzip.
- **Topic-Following:** Über Topics immer auf dem Laufenden bleiben ist eine Art Fast Track Academy.
- **Rich-Media:** Ein Bild sagt mehr als tausend Worte - Erklärungen mit Hilfe von Screenshots und Videos zu unterlegen ist nicht nur für den Helpdesk hilfreich.



Heart of Co.

Marketing- und Event-Communication: Wie Features helfen!

Nie war eine Community direkter, nie war ein Event besser vorbereitet, besser dokumentiert und interaktiver. Dabei helfen besonders:

- **Strategic Messages:** Der direkte Dialog zwischen Ihnen und Ihren Kunden, oder auch zwischen Promis und Werbepartnern und Ihren Kunden. Mit direktem Feedback.
- **Umfragen:** Lassen Sie Ihre Gäste und User das Programm, Ihre Inhalte oder anderes bestimmen.
- **Recommend / Support:** Welche Band darf wiederkommen, welche nicht!?
- **Group Building:** Genauer werden Sie ihre Zielgruppen niemals dynamisch definieren und erreichen können.



Heart of Co.

Marketing- und Event-Communication: Wie Features helfen!

- **Expert Search und Geo-Tagging (V 2.0):** Bringen Sie Menschen mit gleichen Interessen zueinander - in der ganzen Welt oder per Mobiltelefon auf einem Festivalgelände.
- **„Stay tuned“:** Menschen sind zu bewegen oder zu organisieren? Hier hört jeder zu bis Sie etwas gesagt haben.
- **Twitter Integration:** Machen Sie ihre User zu einer Persönlichkeit - und lassen Sie die Welt an ihrem Event auf Twitter teilhaben.
- **Ambassador und Rich Messaging:** Machen Sie User per Klick zu Reportern, indem Sie ihre Bilder, Videos und Inhalte in die persönliche Timeline einer von Ihnen definierten Usergruppe stellen.
- **Dashboard:** Wie gut ist Ihr Marketing-oder Event-Budget angelegt - auf die Minute und den User genau.

Business Cases Spezial: Helpdesk, Vertrieb und CRM



Heart of Co.

Chancen für den Helpdesk: Wie Heart of Co. helfen kann!

- Gerade für die auf Geschwindigkeit und Wissen angewiesenen (IT-) Helpdesks und Hotlines von Infrastrukturanbietern bietet Heart of Co. ein interessantes Optimierungspotential.
- So ist durch die einfache Bedienbarkeit und Geschwindigkeit eine nonverbale **Abstimmung** von Fragen zwischen Agents „on the fly“ möglich.
- Features wie FAQ und Expert Search bieten die Möglichkeit, auch **nicht in Handbüchern dokumentiertes Wissen und Erfahrungen** zu identifizieren - innerhalb wie ausserhalb des Helpdesks, z.B. auch bei nicht dem Helpdesk zugeordneten Technikern und Produktentwicklern.
- Darüber hinaus bietet sich die Möglichkeit, das System dem **Kunden** zu öffnen und dabei auch dort „**hidden experts**“ zu aktivieren, die aus der eigenen Erfahrung heraus Hilfe für andere User beisteuern können. **Community**-Building, wie aus privaten Support-Foren bekannt, ist hier durchaus denkbar.



Heart of Co.

Chancen für den Vertrieb: Wie Heart of Co. helfen kann!

- Gerade für die an der **Schnittstelle zwischen internen und externen Prozessen** arbeitende Abteilung „Vertrieb“ bietet Heart of Co. ein interessantes Optimierungspotential.
- Zu einen sind **alle Vertriebsexperten** schnell und unkompliziert über neue Produkte, Features und Problemlösungen **informierbar**.
- Andererseits können auch **Rückfragen** von (potentiellen) Kunden ohne umständliche Prozesse **schnell und dezentral** aufgenommen und genauso schnell und unkompliziert, nach unkomplizierter Rücksprache mit Kollegen, beantwortet werden.
- Sollte eine Frage durch den Vertrieb selber nicht beantwortet werden können, ist eine interne „Wiedervorlage“ (sogenannte Retweets) für **Produktexperten**, die transparent oder versteckt im System arbeiten, möglich - was Antwortzeiten dramatisch verkürzen hilft.
- Durch die einfache Bedienbarkeit und Geschwindigkeit ist darüber hinaus eine schnelle **Abstimmung** von Fragen zwischen verschiedenen Standorten möglich, so dass die im allgemeinen gewünschte One-Voice-Policy auch wirklich gewährleistet werden kann.



Heart of Co.

Chancen für das CRM: Wie Heart of Co. helfen kann!

- Kunden, die in einer schnellen Info-Community organisiert sind, können wesentlich einfacher und flexibler erreicht werden - inklusive bewusstem **Opt-In** durch Teilnahme an dieser Community.
- Neue Produktinformationen, **Updates** zu bestehenden Produkten oder Prozessinformationen (neue **Preise, Abflugzeiten, Ansprechpartner**) sind schnell und ohne Aufwand kommunizierbar - und steigern durch Geschwindigkeit und Flexibilität die Kundenzufriedenheit.
- Darüber hinaus steigert die transparente Selbstorganisation von Kunden zu einer Community die **Loyalität** - auch weil bei Krisen jeglicher Form ein zentraler und flexibler Kanal zur direkten Interaktion des Unternehmens mit dieser Community zur Verfügung steht.

Das System



Heart of Co.

Basiseigenschaften

- **Appliance:** Ausgeliefert wird Heart of Co. als **Appliance**, i.e. als Server + Messaging-Software auf .Net-Basis
- **Integration:** Wir wollen nichts ersetzen, aber alles ergänzen. Per XML interagiert Heart of Co. mit Intranets, Portalen, Datenbanken etc.
- **Low-Maintenance:** Als geschlossenes System mit sehr „leaner“ Basisprogrammierung braucht es wenig Wartung und Netzwerkkapazität!
- **Einfachstes User-Interface:** Ein Formularfeld (das im Gegensatz zu Twitter 500 Zeichen fasst) mit einem Absendebutton und eine Timeline, die er filtern kann - mehr muss ein User nicht haben oder wissen. Für Administratoren und Ambassadors gibt es ein separates Admin-Interface inkl. Dashboard.
- **SMS Gateway:** Schreiben und empfangen Sie Botschaften per SMS - das kann nahezu jeder.
- **Twitter-Integration:** Natürlich lassen wir auch den kleinen Bruder nicht aussen vor. Sie können Botschaften aus Twitter aufnehmen oder dorthin einspeisen.

Next Steps



Heart of Co.

Wie, wo, wann?

- Anmeldung als Corporate Beta-Tester bis 24.07.2009
- Vorgespräche zur unternehmensspezifischen Vorkonfiguration bis 07.08.2009
- Beta-Test mit bis zu 100 Usern auf unseren Servern ab 24.08.2009
- Installation in Unternehmen ab 07.09.2009



Heart of Co.

Kontakt

Heart of Co. ist eine Applikation der

Kuhn, Kammann & Kuhn AG
in Zusammenarbeit mit der Exprice Media GmbH

Maria-Hilf Straße 15-17
50677 Köln
+49-221/976541-0

<http://www.kkk-ag.de>

Carsten Rossi
c.rossi@kkk-ag.de

Fallback: Talking Points



Heart of Co.

Talking Points für's „Management“: Warum soll ich das bezahlen?

- Heart of Co. erleichtert **Leadership und Change**, gerade in der Krise.
- Heart of Co. fördert die **Geschwindigkeit der Execution**.
- Heart of Co. macht **Kommunikation messbar**.
- Heart of Co. erleichtert den Zugriff auf verborgenes „**Human Capital**“.
- Heart of Co. ist wesentlich **günstiger** als andere Messaging-Systeme.



Heart of Co.

Talking Points für die „IT“: Wer soll sich darum kümmern?

- **Einfache Implementierung** durch Appliance-Prinzip.
- **Einfache Integration** mit allen webbasierten Systemen durch XML.
- **Niedrige Netzwerklast** durch Betonung des „text-messagings“.
- **Wenig Maintenance**-Aufwand durch Vorkonfiguration, Self-Service der User und Fernwartung durch den Hersteller.



Heart of Co.

Talking Points für „Unsichere“: Wer soll das kontrollieren?

- Im allgemeinen ist es schwieriger, ein solches System zu **aktivieren**, als es zu kontrollieren - weswegen wir zu seiner Einführung auch eine entsprechende taktische Kampagnenentwicklung anbieten, die die ersten Hindernisse überwinden hilft. Exklusiver Content, Incentivierung und Wirtschaftlichkeitsrechnungen helfen.
- Der **soziale Druck** und die gegenseitige Kontrolle bei öffentlichen, nachverfolgbaren Systemen ist im allgemeinen groß genug, um „Entgleisungen“ jeder Art zu verhindern.
- Ausserdem besteht natürlich - schojn aus juristischen Gründen - die Möglichkeit, **User zu sperren**, Einträge zu löschen etc.
- Darüber hinaus sollten nur Unternehmen ein solches System einsetzen, die ein Mindestmaß an **Transparenz** und „social spirit“ vertreten können und wollen.



Heart of Co.

Talking Points für „Bewahrer“: Warum etwas Neues?

- Die **vorhandene Kommunikations-Infrastruktur ist nicht geeignet**, Probleme wie langsame Execution, Silodenken oder Betriebsblindheit zu beseitigen.
- Content Management und Portale sind technische Bottlenecks, bedient von Wenigen, langsam und offiziell in der Ausgestaltung.
- E-Mails sind dank bcc zu Herrschaftsinstrumenten geworden, Verteilerlisten nicht vorhanden oder up-to-date, als Newsletter sehr one-way.
- Blogs brauchen zu viel Zeit und Commitment um flexibel zu sein und sind textlich schon längst wieder auf dem Weg zur Pressemitteilung.
- Messenger funktionieren nur one-on-one.
- Heart of Co. füllt genau diese Lücke - es ergänzt das Bestehende und **integriert sich perfekt**. Zudem ist es sehr günstig.